

今月の日曜納税窓口

取り扱い業務は、市税(国民健康保険税を除く)の納付と納税相談です。

日時 1月28日(日)
9時～15時

場所 大宮区役所2階 収納課
問合せ 収納課 ☎646・3042

国民年金保険料納付窓口の開設

普段は、区役所の窓口で納めることができませんので、是非ご利用ください。

日時 1月31日(水)
10時～15時

場所 大宮区役所 2階 201会議室
持ち物 納付案内書、年金手帳など
問合せ 区保険年金課 ☎646・3074
大宮社会保険事務所 ☎652・4711

募集

大宮区 区民会議委員

平成19年4月から第3期区民会議が始まります。大宮区のみちづくりに興味やご意見のある方はぜひご応募ください。



▲区民会議部会から
発案された
大宮二十景選定委員会

応募資格 大宮区内に在住・在勤・在学の20歳以上の方

応募方法 区内の支所・公民館・図書館、各区コミュニティ課に設置されている応募用紙に必要事項をご記入のうえ、大宮区コミュニティ課に直接又は郵送でご応募ください。

応募締切 1月17日(水)当日消印有効
問合せ 区コミュニティ課
〒330-8501大宮区大門町3-1
☎646・3020

是非ご利用ください

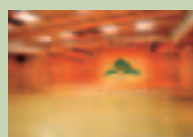
氷川の杜文化館

当館は、緑豊かな氷川参道沿いにある伝統文化の拠点施設です。



能楽・日本舞踊などの本格的な練習場として、また三曲・茶道・華道などの稽古や発表会、絵画・陶芸などの展示会にどなたでもご利用いただけます。

※詳しいご利用方法・料金につきましては、施設までお問い合わせください。



氷川の杜文化館
(大宮駅から徒歩15分)
大宮区高鼻町2-262-1
☎648・1177
☎648・1311



information

大宮区インフォメーション

公民館

桜木公民館

☎643・5652 FAX 641・6308

園芸教室

日時●2月16日(金) 14時～15時30分

場所●桜木公民館 工作工芸室

内容●さくらそう(市の花)の鉢植え

講師●石井正夫氏(埼玉さくらそう会副会長)

対象・定員●一般・20人(先着順)

費用●350円(材料費)

持ち物●エプロン、軍手

申込み・問合せ●1月10日(水)から材料費ご持参の上、直接同公民館へ。

(9時～17時をお願いします)

児童センター

三橋児童センター

☎・FAX 644・2978

「ラッコ」

日時●1月15日(月)から毎週月曜日
11時～

内容●うた・手遊び・親子あそび等

対象●0歳児とその保護者

「うさぎ」

日時●1月16日(火)から毎週火曜日
11時～

内容●うた・手遊び・親子あそび等

対象●1歳児とその保護者

「コアラ」

日時●1月17日(水)から毎週水曜日
11時～

内容●うた・手遊び・親子あそび等

対象●2歳児とその保護者

「パンダ」

日時●1月19日(金)から毎週金曜日
11時～

内容●手遊び・体操・製作・親子あそび等

対象●3～4歳児とその保護者

3館交流合同運動会

三橋・植水・馬宮の児童センター合同で、運動会を行います。

寒さを吹き飛ばして、みんなで楽しく遊ぼう!!

日時●2月17日(土) 9時30分～15時

場所●馬宮東小学校体育館

対象●小学生

内容●玉入れ、綱引き、リレー等

申込み期間●1月10日(水)～31日(水)

申込み・問合せ●同児童センターへ。

天沼児童センター

☎・FAX 645・7988

「ハイハイサロン」

日時●1月18日(木)から毎週木曜日

10時45分～

内容●うた・手あそび・親子あそび等

対象●0歳児とその保護者・20人

申込み●1月5日(金)10時から直接又は

電話で同児童センターへ。

「ヨチヨチクラブ」

日時●1月17日(水)から毎週水曜日

10時45分～

内容●うた・手あそび・体操・親子あそび等

対象●1歳児とその保護者

「なかよし広場」

日時●1月19日(金)から毎週金曜日

10時45分～

内容●うた・手あそび・体操・紙芝居等

対象●2～4歳児とその保護者

「げんきであそぼう1・2・3」

日時●1月18日(木)から毎週木曜日

11時～

場所●大宮第2公園 チビッコ広場

内容●うた・手あそび・体操・集団あそび等

対象●2～4歳児とその保護者

※雨天の場合は中止します。

※児童センターの催し物で申込みの無いものは、直接会場へお越しください。

図書館

大宮図書館

☎643・3701 FAX 648・8460

おはなし会

日時●毎週水曜日 15時30分から

会場●こども室

対象●幼児から(親子可)

①サタデーシネマ

日時●1月13日(土) 14時～15時19分

上映作品●「イタリア麦の帽子」

(1927年フランス・サイレント)

②こども映画会

日時●1月27日(土) 14時～14時40分

上映作品●「てぶくろを買いに」「王さ

までかけましょう」「福は内!鬼は外!

(いずれもアニメ)

〈①・②共通〉

会場●大宮図書館視聴覚ホール

定員・費用●96人(当日先着順)・無料

大宮西部図書館

☎664・4946 FAX 667・7715

映画会

日時●1月25日(木) 10時～11時40分

上映作品●「一杯のかけそば」(劇映画)

移動図書館「宝くじ号」カレンダー

1月～2月

	ステーション名	1月	2月	時間
火	三橋4丁目自治会館	9 23	6 20	14:50～15:50
木	平和台公園	18	1 15	14:40～15:50

※雨天の場合は中止します。
詳しくは、大宮西部図書館(☎664・4946)へ。



大宮区保健センター からのお知らせ

母子保健 申込みは、各指定日9時からで、区内在住の方が対象です。各学級の参加は、お一人のお子さんに対し1回のみです。
成人保健 健康相談は電話でも行っています。

会場名がない事業は、大宮区保健センターが会場です。

大宮区役所 2F
 申込み・問合せは
TEL 646・3100
FAX 646・3169

事業名	日時	内容	対象	申込み
両親のための講演会 (市民会館うらわ) 定員 150組(先着順)	2/3(出) 14:00~16:00	小児科医が親の心構えや赤ちゃんの健康について講演	市内在住の初めてお産をする方とその夫	1/10(水)9時から、電話で、お住まいの区の保健センターへ。
ふたごっちクラブ (桜区保健センター) 定員 ①妊婦10人(先着順) ②親子8組(先着順)	2/15(木) ①13:15~15:45 ②13:45~15:45	ふたご以上の妊娠・出産・育児についての話、身長・体重測定、交流会	①ふたご以上を妊娠の方(分べん予定日がH19.4/27~H19.8/2の方) ②1歳未満のふたご以上の赤ちゃんとその保護者(初めての方を優先)	1/12(金)9時から、電話で、桜区保健センターへ。 ☎856・6200
産婦・新生児訪問	随時	助産師又は保健師の訪問による育児相談	生後28日以内の赤ちゃんとその母親(里帰り出産で期間内に市内に居住している方も含む)	母子健康手帳別冊に添付の「出生連絡票」の訪問希望「有」に○をつけ投函するか、電話で各区保健センターへ。

事業名・定員	日時	内容	対象	申込日
母親学級 定員 25人(先着順)	2/7(水)・14(水)・21(水)・28(水) 13:30~16:00(2/21(水)は9:20~13:00)	妊娠・出産・育児などについて友達作りをしながら楽しく学ぶ	初めてお産をする方で分娩予定日がH19年3/23~H19年7/19の方	1/11(水)~
両親学級 定員 15組(先着順)	2/10(土) 9:15~12:00	安心して育児ができるような話や、赤ちゃんのおふろの入れ方を実習	初めてお産をする方で分娩予定日がH19.7/19以前の方とその夫	1/16(水)~
離乳食教室 定員 20人(先着順)	2/22(木) 13:30~15:00	離乳食について楽しく学ぶ	H18.9・10月生まれの赤ちゃんの保護者	1/22(月)~
むし歯予防教室 定員 各10組(先着順)	2/15(木) ①10:00~10:45 ②11:00~11:45	むし歯予防のために規則的な食生活や正しい歯磨き習慣を身につける	H17.9~H18.2月生まれのお子さんとその保護者	1/9(水)~
育児相談(乳児期)	1/10(水) 9:30~10:30 2/6(水) 9:30~10:30	身長・体重測定、保健師・管理栄養士・歯科衛生士などによる育児相談やその他心配ごとの相談	1歳未満の赤ちゃん	当日、直接会場へ持ち物： 母子健康手帳 おむつの替え バスタオル
育児相談(幼児期)	1/23(水) 9:30~10:30		1歳~就学前のお子さん	

事業名	日時	内容	対象	申込み
成人保健 生活と食事健康相談	2/19(月) 13:30 ~ 15:00	保健師、管理栄養士による個別の食事・生活相談	生活習慣病でお悩みの方4人(先着順)	1/29(月)までに電話で、同保健センターへ。

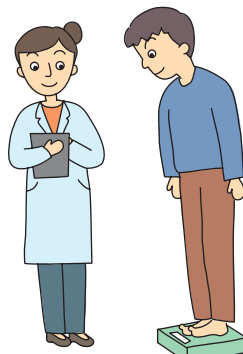
成人の健康相談

毎月、保健師・管理栄養士・歯科衛生士による健康相談をおこなっています。また保健師の健康相談は公民館などでも実施しています。ぜひお気軽にご利用ください。(申込み不要)

◆内容／ 血圧測定、体重・体脂肪測定、尿検査、健康相談

大宮区役所保健センター 会場日程

1月15日(月)
2月19日(月)
3月12日(月)
※時間はいずれも
13時30分~15時



公民館等会場日程

2月1日(木)・・・三橋公民館
2月21日(水)・・・大宮南公民館
3月2日(金)・・・みつわ会館
3月7日(水)・・・大成公民館
※時間はいずれも
13時30分~14時30分