



# information

大宮区インフォメーション

※費用の表示がないものは無料です。 ※事業は中止・変更になる場合があります。

## 児童センター

### 天沼児童センター

☎・FAX 645・7988

#### 夏のおたのしみ会 ～サマブレ2013～

日時 ● 7月20日(土) 13時30分～16時  
(受付は15時30分まで)

内容 ● スーパーボールすくい、水  
ヨーヨーつり、工作 など

対象 ● 小学生

持ち物 ● くつを入れる袋

#### 7月生まれのお誕生会

日時 ● 7月23日(火) 11時～11時30分

内容 ● 誕生月児は手形とりと身体測  
定

対象 ● 未就園児とその保護者

### 三橋児童センター

☎・FAX 644・2978

#### 夏のお楽しみ会

##### ① 幼児の部

日時 ● 7月12日(金) 10時30分～12時

内容 ● 小さな子ども向けの色々な遊び

対象 ● 乳幼児とその保護者

費用 ● 50円(チケット代)

##### ② 児童の部

日時 ● 7月24日(水) 13時30分～16時

内容 ● ステージ発表や色々な出店  
ブースでの遊び

対象 ● 小学生以上

費用 ● 50円(チケット代)

※その他の行事は、社会福祉事業団  
のホームページをご確認ください。

<http://www.saicity-j.or.jp/>

## 図書館

### 大宮図書館

☎ 643・3701 FAX 648・8460

#### おはなし会

日時 ● 毎週水曜日(17日を除く)  
15時30分～

対象 ● 幼児から

#### 図書館まつり夏休みおはなし会

日時 ● 7月25日(木) 11時～12時  
14時～15時

対象 ● 幼児、小学生(保護者同伴可)

定員 ● 50人(当日先着順)

### サタデーシネマ

日時 ● 8月3日(土) 10時～12時

上映作品 ● 「次郎物語」

定員 ● 96名(当日先着順)

### 図書館まつり子ども映画会

日時 ● 8月4日(日) 11時～12時

対象 ● 小学生(保護者同伴可)

上映作品 ● アニメ「ねずみくんの  
チョコッキ」、「おむすびころりん」、  
「とべないホテル」

定員 ● 96名(当日先着順)

### 桜木図書館

☎ 649・5871 FAX 649・5875

#### 図書館まつりおはなし会

日時 ● 7月31日(水) 15時～(50分程度)

会場 ● 桜木公民館 6階和室

対象 ● 幼児、小学生(保護者同伴可)

定員 ● 30名(当日先着順)

※その他の行事は、図書館のホーム  
ページをご確認ください。

<http://www.lib.city.saitama.jp/>

### 移動図書館カレンダー

7月～8月

	ステーション名	7月	8月	時 間
火	三橋4丁目自治会館	9 23	20	15:00～15:30
木	平和台公園	11 25	22	14:40～15:30

※雨天の場合は中止します。詳しくは、大宮西部図書館  
(☎664-4946 FAX667-7715)へ。

## 大宮工房館

☎ 645・3838 FAX 645・3881

### 夏休み子ども「押し花」講座

日時 ● 8月5日(月) 10時～12時

対象 ● 市内在住又は在学の小中学生

定員 ● 10人(抽せん)

費用 ● 800円

申込み ● 7月12日(金)10時から、直接、  
同館へ。



### 絵本作家あすかけんの「メルヘン画」 講座

日時 ● 9月1日・15日・29日・10月6日・  
20日・11月3日(日)(全6回)  
10時～12時

内容 ● プロの絵本作家から色鉛筆画  
を学ぶ

対象 ● 市内在住、在勤又は在学の小  
学5年生以上の方

定員 ● 20人(抽せん)

費用 ● 1,300円

申込み ● 7月20日(土)10時から、直接、  
同館へ。

## 氷川の杜文化館

☎ 648・1177 FAX 648・1311

### 琴入門講座

日時 ● 9月1日(日)・8日(日)・14日(土)・22日  
(日)・28日(土)(全5回)

14時～16時

対象 ● 市内在住、在勤又は在学の方  
(未就学児不可)

定員 ● 20人(抽せん)

費用 ● 1,000円(琴爪代別途)

申込み ● 7月26日(金)(必着)までに、  
往復はがき(1人1通のみ)で、住  
所、氏名(ふりがな)、年齢、電話  
番号を、〒330-0803 大宮区高  
鼻町2-262-1 氷川の杜文化館  
「琴入門講座」係へ。



### 能入門講座

日時 ● 9月5日～10月10日の毎週木曜  
日(9月26日を除く、全5回)

14時～16時

対象 ● 市内在住、在勤又は在学の方  
(未就学児不可)

定員 ● 20人(抽せん)

費用 ● 1,000円

申込み ● 7月26日(金)(必着)までに、  
往復はがき(1人1通のみ)で、住  
所、氏名(ふりがな)、年齢、電話  
番号を、〒330-0803 大宮区高  
鼻町2-262-1 氷川の杜文化館  
「能入門講座」係へ。





# 大宮区保健センター からのお知らせ

**母子保健**

申込みは、各指定日9時からで、区内在住の方が対象です。各学級の参加は、1人のお子さんに対し1回のみです。

**成人保健**

健康相談は電話でも行っています。

大宮区役所 2F

申込み・問合せは

☎646・3100

FAX 646・3169

会場名がない事業は、大宮区保健センターが会場です。

事業名	日時	内容	対象	申込み
産婦・新生児訪問	随時 ※土・日・祝休日・年末年始(12/29~1/3)は除きます。	助産師又は保健師の訪問による育児相談	生後28日以内の赤ちゃんとその母親(里帰り出産で期間内に市内に居住している方も含む)	母子健康手帳別冊に添付の「出生連絡票」の訪問希望「有」に○をつけ郵送するか、電話で、区保健センターへ。

事業名・定員	日時	内容	対象	申込み
<b>母親学級</b> 定員 26人(先着順)	8/6・20・27(火) 13:30~16:00(8/20(水)は9:30~13:15)	妊娠・出産・育児などについて友達づくりをしながら楽しく学ぶ	初めてお産をする方で、出産予定日が平成25年9/20~平成26年1/16の方	7/11(木)~電話で
<b>両親学級</b> 定員 18組(先着順)	8/17(土) 9:15~12:00	親の役割などの話や赤ちゃんのおぶろの入れ方を実習する	初めてお産をする方で、出産予定日が平成26年1/16以前の方とその夫	7/16(火)~電話で
<b>離乳食教室</b> 定員 24人(先着順)	8/29(木) 13:30~14:50	離乳食について楽しく学ぶ	平成25年3月・4月生まれの赤ちゃんの保護者	7/17(水)~電話で
<b>むし歯予防教室</b> 定員 各10組(先着順)	8/28(水) ①11:00~11:45 ②14:00~14:45	むし歯予防のために規則的な食生活や正しい歯みがき習慣を身につける	平成24年3月~8月生まれのお子さんとその保護者	7/12(金)~電話で
<b>育児相談(乳児期)</b>	7/18(木) 9:30~10:30	身長・体重測定、保健師・管理栄養士・歯科衛生士などによる育児相談やその他心配ごとの相談	1歳未満の赤ちゃん	当日、直接、会場へ。 持ち物: 母子健康手帳 おむつの替え バスタオル
<b>育児相談(幼児期)</b>	7/19(金) 9:30~10:30		1歳~就学前のお子さん	

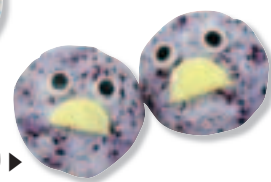
事業名	日時	内容	申込み
<b>健康相談</b>	月~金曜日 9:00~16:30 ※祝休日を除く	保健師、管理栄養士、歯科衛生士による個別の健康相談	直接、区保健センターへ。 栄養・歯科相談は事前にお問い合わせください。 ※健康手帳がある方はお持ちください。

## 親子食育講座 元気になるお弁当★ヌゥ&コバトンのおにぎり作り★

**日時**…8月27日(火) 10時30分~12時  
**会場**…大宮区保健センター  
**内容**…元気になるお弁当(お話)、ヌゥとコバトンのおにぎり作り(実習)  
**対象**…市内にお住まいの平成19年4月2日~平成22年4月1日生まれのお子さんとその保護者  
**定員**…12組(先着順)  
**持ち物**…筆記用具、エプロン、三角巾、タオル、普段使用しているお子さん用のお弁当箱  
**申込み**…7月30日(火)9時から、電話で、大宮区保健センターへ。



◀ヌゥのおにぎり



コバトンのおにぎり▶

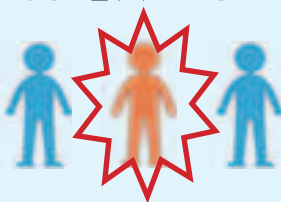
## ご存じですか? ~がんとがん検診~

- ◆“がん”による死亡者数は年間30万人を超え、死亡原因の第1位。
- ◆男性の2人に1人・女性の3人に1人が“がん”になると言われている。
- ◆3人に1人が“がん”で亡くなっている。
- ◆日本のがん検診受診率は、とても低い。

**大宮区のがん検診の受診率は他区に比べ低くなっています!(平成22年度)**

「元気だから」「症状がないから」といって「検診を受けない」ということはありませんか?

ご自身の体をがんから守るためには、**早期発見・早期治療が重要**です。  
 がんの早期発見にはがん検診が有効です。  
**今年度の検診は始まっています!!**



**ご自分とご家族のために毎年・早めに受診しましょう!**

## 病院を探したい・・・

病院を探したいときには…

「さいたま市医療ナビ」をご活用ください

<http://www.city-saitama-iryonavi.jp/>

さいたま市医療ナビ

検索



今診てもらえる医療機関や、自分にあった医療機関などを探せる便利なサイトです。

