

## 市民税・県民税の申告受付を行います

申告受付期間●2月17日～3月16日の月～金曜日、2月23日(祝)及び3月1日(日)

(2月19日(水)・20日(木)・24日(木)・26日(水)・27日(木)、3月4日(水)・5日(木)を除く)

受付時間●9時～16時(出張申告受付会場は、9時30分～16時)

会場●見沼区役所 2階大会議室

※申告会場では、個人ごとに順番に申告の相談と作成を行っているため、大変混み合います。

※申告に必要なものは、市報2月号に掲載予定です。

郵送での申告も受け付けます。

### 出張申告受付

片柳公民館	2月19日(水)・20日(木)
春岡公民館	2月26日(水)・27日(木)
七里公民館	3月4日(水)・5日(木)

※出張申告受付日は、見沼区役所での申告受付は行いませんのでご注意ください。

※例年、各公民館での受付初日の午前中は大変混み合います。お時間に余裕をもってお越しください。

※車でのご来場はご遠慮ください。

### 市民税・県民税申告に関する問合せ

さいたま市市民税・県民税申告コールセンター ☎829・1367(開設期間:2月4日(火)～3月16日(月))

※1月6日(月)～2月3日(月)は、北部市税事務所個人課税課 ☎646・3103 ☎646・3164へお問い合わせください。

#### 所得税(国税)の確定申告の方

所得税の精算(医療費控除などの還付申告を含む)をする方は、確定申告書の提出が必要です。市民税・県民税申告では、所得税の精算を行うことはできません。

所得税の確定申告(医療費控除などの還付申告を含む)に関する問合せ●大宮税務署 ☎641・4945(自動音声案内)

## 運動教室

無理なく楽しくストレッチや筋力トレーニングを行う、おおむね65歳以上の方を対象とした運動教室です。

1月	時間	会場	主催
8日(水)	10:00～11:30	片柳コミュニティセンター	片柳地区社協
21日(火)	10:30～12:00	春野老人憩いの家	春野老人憩いの家
	13:30～15:00	東大宮7丁目自治会館	大砂土東地区社協
30日(木)	13:30～15:00	埼玉県障害者交流センター	片柳地区社協

●地区社協主催の教室に初めて参加する方は、事前にお申し込みください。

(留守番電話に切り替わった場合はメッセージをお願いします。)

片柳地区社協 ☎686・8601 大砂土東地区社協 ☎687・7935

問合せ●区高齢介護課 ☎681・6068 ☎681・6160

## 介護者サロン

介護をしていた方やしている方、これからする方を対象とした、交流・情報交換・学習の場です。

1月	時間	名称	会場	申込先
8日(水)	13:30～15:30	ななさとサロン	敬寿園 七里ホーム	東部包括
15日(水)	13:30～15:00	介護者のつどい	見沼区役所多目的室	西部包括
	13:30～15:30	かたらいの場	ケアサポートサロンみぬま	南部包括

問合せ・申込み●事前に、電話で、各包括支援センターへ

(東部包括)敬寿園七里ホーム ☎681・6614

(西部包括)大和田 ☎685・8791

(南部包括)敬寿園 ☎681・5151

所管●区高齢介護課 ☎681・6068 ☎681・6160

## 宅配食事サービスをご活用ください!

食事づくりや買い物が難しい方に夕食(お弁当:400円)をお届けしています。ぜひご利用ください。

対象●65歳以上の世帯又は一人暮らしの方及び重度心身障害者の方など

その他●夕食を配達するボランティアも募集しています。

問合せ●さいたま市社会福祉協議会見沼区事務所

☎684・3322 ☎684・2200



## 令和元年度 第2回ふれあいCafeみぬま

親子で遊んだあとは、おやつタイム♪地元の食材で作った食事をみんなで食べましょう。

日時●2月5日(水) 14時30分～15時30分

会場●見沼区役所

対象●区内在住で2、3歳の児童と保護者

定員●20組(抽選)

参加費●1組300円から

申込み●1月6日(月)から、ホームページなどで。詳細はホームページをご確認ください。

問合せ●区総務課 ☎681・6013 ☎681・6160



## こんにちは 区長

明けましておめでとうございます。

区民の皆様におかれましては、輝かしい新春を健やかにお迎えることとお慶び申し上げます。令和の年号として初めての年を迎え、未来に期待を膨らませていることと思います。

今年は、2020東京オリンピック・パラリンピック競技大会の開催年です。サッカー・バスケットボール競技が開催されるさいたま市では、スポーツを通じて本市の魅力を発信してまいります。

見沼区におきましても、区の自然や文化などの特徴を生かして各種事業に取り組み、安全・安心でいきいきとしたふれあい

のあるまちづくりを目指してまいりますので、温かいご支援・ご協力をお願いいたします。



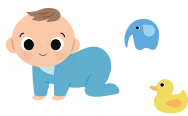
見沼区ふれあいフェアにて

また、13日祝日には、さいたまスーパーアリーナにおいて成人式が開催されます。新成人になられる皆様の今後の活躍を期待するとともに、新しい門出を心よりお祝い申し上げます。

新しい年が、希望に満ち、心身共に健康で、充実した1年になりますよう祈念しまして、年頭のあいさつとさせていただきます。  
見沼区長 吉沢 浩之

## 見沼区子育てはじめましてサロン

区と子育て支援センター、児童センターが手をつなぎ、見沼区での“はじめまして”を応援しています！



日時●1月16日(木) 10時～11時30分

内容●子育てに関する情報提供、保護者同士の交流

対象●妊娠中の方、初めての赤ちゃんのいる方、転入された方、子育て支援センター及び児童センターを利用したことのない未就園児と保護者

定員●10組(先着順)

会場・申込み・問合せ●1月4日(土) 9時から、  
電話で、片柳児童センターへ  
☎・FAX 687・4525

所管●区支援課 ☎681・6061 FAX 681・6166

## さいたま市自治会活動功労者表彰

令和元年11月7日に、浦和コミュニティセンターで自治会活動功労者表彰式が開催されました。

見沼区からは、東西御蔵自治会の押上明人会長、南中丸自治会の戸田光成会長及び風渡野第二自治会の鶴谷千法会長が表彰されました。



## 自治会に加入しましょう

自治会は、地域の課題をみんなで解決し、安全で安心な住みやすい生活環境をともに作る住民組織です。防犯、防災や環境美化等に取り組むとともに地域のお祭り等を通じて住民同士の交流を深める活動を行っています。加入にあたっては、お近くの自治会役員にお申し出ください。

問合せ●区コミュニティ課 ☎681・6021 FAX 681・6161

## ミニテニス教室 参加者募集

小玉スイカ程度のやわらかいビニールボールを、テニスラケットの柄を短くしたもので打ち合うミニテニスをしてみませんか。

日時●2月8日(土) 9時～16時

会場●大宮体育館

対象●区内在住、在勤又は在学中、小学生以上の方

募集人数●40人(先着順)

費用●1人300円(保険料)

申込み●1月30日(木)までに、往復はがきで、教室名、住所、氏名(ふりがな)、年齢又は学年、電話番号を記入の上、〒337-0017 風渡野53-5 スポーツ推進委員 船木へ

問合せ●スポーツ推進委員 船木 ☎090・4527・2575 スポーツ振興課 ☎829・1058 FAX 829・1996



## 大宮アルディージャ 新年のごあいさつ

あけましておめでとうございます。日頃より、大宮アルディージャへ温かいご支援、熱いご声援をいただき、誠にありがとうございます。本年は、クラブビジョンである「Ardija Vision2020 未来を、ともに。」の節目の年となります。地域、クラブ、チームの未来に向かって、今後もより一層スポーツを通して地域の皆様に喜んでいただけるよう精力的に活動してまいります。本年もどうぞよろしくお願ひ申し上げます。

大宮アルディージャ 代表取締役社長 森 正志



©1998 N.O. ARDIJA

問合せ▶大宮アルディージャインフォメーションダイヤル ☎622・7700 (土・日・月・祝日を除く 10時～18時) FAX 621・3055