

# ウォーキングで健幸・元気づくり 北区ウォーキング教室を開催します!



©1998,2007 N.O.ARDJA

大宮アルディージャのトレーナーから効果的なウォーキング方法を学び、菜の花を楽しみながらウォーキングを実践します。

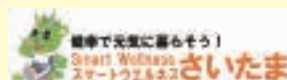
**日時** 3月26日(土) 8時45分～12時  
**会場** 市民の森・見沼グリーンセンター (北区見沼2-94)  
**内容** ウォーキングの講習と実践  
 ※雨天時は室内で講習のみ実施  
**対象** 北区在住・在勤・在学の方(小学生以下は保護者同伴)  
**募集人数** 50人(抽選)  
**応募方法** はがき、ファクス又はEメール(1人1通、電話不可)で、応募者全員の住所(在勤又は在学の方は勤務地、学校名も)・氏名(ふりがな)・年齢・電話番号を記入し、2月26日(金)(必着)までに申し込みください。1通で5人まで申し込みできます。  
 ※応募者多数の場合は、申込単位で抽選を行い、結果は3月上旬に通知します。

## 菜の花まつりも同日開催!

**日時** 3月26日(土) 10時から  
**会場** 市民の森南側  
**主催** さいたま市農業委員会  
**問合せ** 農業振興課 ☎829・1805 ☎829・1966



**申込み** 〒331-8586 北区宮原町1-852-1 北区コミュニティ課  
**問合せ** ☎669・6020 ☎669・6161 ✉kitaku-community@city.saitama.lg.jp



## 不動産無料相談会

**日時** 2月17日(水) 9時～12時  
**会場** 北区役所2階くらし応援室(相談室)  
**内容** 不動産取引、宅地建物取引などに関する相談  
**申込み** 当日、直接、会場へ。  
**問合せ** (公社)埼玉県宅地建物取引業協会大宮支部  
 ☎643・5051 ☎641・8784



## 2月の高齢者うんどう教室

うんどう遊具などを使った運動を行います。タオルや飲み物を持参のうえ、動きやすい服装で直接会場へお越しください。

期日	会場	備考
★5日(金) 19日(金)	領家中央公園 (雨天時:鍛冶自治会館)	10:30 ～12:00
★1日(月) 15日(月)	稻荷第2公園 (雨天時:大成4丁目自治会館)	参加費 無料
▲8日(月) ▲15日(月) 22日(月)	本郷第6公園 (雨天時:中止)	申込み 不要

(★の日は、地域で自主的に行っています。)  
 (▲の日は、大砂土地区社会福祉協議会が主催。)

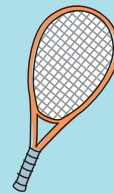
**問合せ** 北区高齢介護課 ☎669・6067 ☎669・6167

## 第11回 北区スポーツフェスティバル

主催: 北区スポーツ振興会

**日時** 2月14日(日) 10時～15時  
**会場** つばさ小学校 体育館及び校庭  
**内容** ミニテニス、スポーツチャンバラ、グラウンド・ゴルフ、ティーボール、さいかつぼーる、ラダーゲッターなど(種目は変更する場合があります。)

**対象** 子どもから高齢者まで  
 ※先着300人に参加賞があります。  
**持ち物** 運動のできる服装、体育館履き  
**問合せ** 北区スポーツ振興会 担当 畔川  
 ☎・☎ 664・6132



## 毎月最終日曜日に区役所の休日窓口を開設しています

**日時** 2月28日(日) 8時30分～17時15分

区役所の一部業務を取り扱います。  
 ※手続きにより、必要な書類があるもの、取り扱いできないもの、当日完了しないものがあります。

**問合せ** さいたまコールセンター  
 ☎835・3156 ☎827・8656



## 日曜納税窓口も同時に開設します

問合せ

・市税に関すること  
 北区収納課 ☎669・6042 ☎669・6164  
 ・国民健康保険税に関すること  
 北区保険年金課 ☎669・6073 ☎669・6167

2月は固定資産税:第4期、国民健康保険税:第8期の納付期限です。

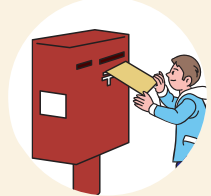
# 市民税・県民税の申告を受け付けます

申告会場	開設期間	受付時間
北区役所 2階 B会議室	2月16日(火)～3月15日(火)の月～金曜日、 2月21日(日)、28日(日) ※出張申告受付日の3月4日(金)は、北区役所での受付は行いません。	8時30分～16時
日進公民館 (出張会場)	3月4日(金) ※駐車場のスペースが少ないため、車での来場はご遠慮ください。	9時30分～16時

※申告に必要な書類などについては、市報さいたま全市版3ページを確認ください。

※例年、申告会場が大変混雑し(待ち時間2時間程度)ご迷惑をお掛けしております。申告受付期間のうち第1週及び毎週月曜日は特に混雑しますので、あらかじめご了承ください。

※郵送での申告受付も行っていますので、詳しくはお問い合わせください。



**問合せ** 北区課税課 ☎669・6040 ☎669・6164

## 確定申告を受け付けます～大宮税務署からのお知らせ～

### ■ 確定申告会場

申告会場	さいたまスーパーアリーナ 1階展示ホール(S2ゲート入口)
開設期間	2月15日(月)～3月15日(火)の月～金曜日、 2月21日(日)、28日(日)
受付時間	9時～16時

※詳しくは、市報さいたま全市版2ページを確認ください。  
※上記開設期間中は、大宮税務署内での申告相談は行っていませんのでご注意ください。

### ■ 税理士による無料還付申告会場

申告会場	北区役所 2階B会議室
開設期間	2月3日(水)～12日(金)の月～金曜日(11日(祝)を除く)
受付時間	9時30分～15時30分
内容	年金、給与所得者の方の還付申告などの相談、提出。 ※年金、給与所得以外の所得がある方は、さいたまスーパーアリーナ会場が確定申告会場です。

**問合せ** 大宮税務署 ☎641・4945(自動音声案内)

## こんにちは 区長 です

皆さんは菜の花が北区の花ということをご存じですか。北区役所では菜の花をプランターで育てています。寒い日が続きますが、日に日に育つ姿を見ていると、確実に春が近づいているのを感じます。満開に咲くのが今から楽しみです。

北区役所2階のコミュニティ課窓口で菜の花の種を配布していますので、皆さんもぜひ育ててみてください。

### 【市民税・県民税の申告】

2月16日(火)から3月15日(火)まで、市民税・県民税の申告会場を区役所などで開設します。

市税は、区の個性を生かした魅力あるまちづくりを推進するための貴重な財源です。今年も市民税・県民税の申告にご理解とご協力をお願いします。

### 【子どもの予防接種】

お子さんの予防接種はお済みですか。4月からの入園・入学に備え、母子健康手帳の予防接種の記録を確認して

みましょう。さいたま市では感染症の発生やまん延を防ぐため、各種定期予防接種を実施しています。それぞれ接種可能な期間が決まっていますので、漏れがないかを今一度確認して、期間内での接種をお願いします。

予防接種の必要性をよくご理解いただき、お子さんの体調のよい時に受けることをお勧めします。

また、予防接種以外の感染症予防対策として、うがい・手洗い、マスクの使用、不必要な人ごみへの外出を避ける、免疫力を高めるための規則正しい生活などを心掛けることが大切です。

### 北区長 比企 邦雄



プラザノース地域文化紹介コーナーにて