

まるまるひがしにほん12月のお知らせ

# NEWS LETTER

ニ ュ ー ス      レ タ ー !

**2F**  
ビジネス  
交流サロン

12/18 **水**

1回開催  
毎月  
参加費  
**無料**  
Participation fee  
FREE

味トレンドレポートセミナー

## 日本の伝統料理の 味わいを探る

次年度のイベントへ  
向けた売り出し方を  
ご提案します!



開催時間

13:30~15:00(90分)

対象

- 食業界に携わる方
- 味覚感度のレベルアップを図りたい方

セミナー内容

冬本番、蕎麦やうどんなど麺製品が恋しくなる季節です。東日本エリアの伝統食材にフォーカスし、年明け後の2月、3月、4月に開催される各種食品展示会、食品イベントなどで、どのように商品、製品の打ち出しを行えば、食品バイヤーに注目してもらえるのか、麺製品以外にも具体的な食材事例を通じて考察いたします。また、年末年始商材としてのおせち料理を科学的に解析し、日本の伝統料理に光を当てます。

※セミナーの研修内容は変更になる場合がございます。

お申込み方法[各セミナー共通]

お電話で **048-856-9111**

スマホから



パソコンから <https://marumaru-higashinohon.jp/biz-event>

12/14 **土** ~ 15 **日**

## ~海なし県の市場~ 大宮市場においでよ!!

大宮市場の目利きが厳選した海産物がまるまるひがしにほんにやってきます!東日本産の海産物を中心に冷蔵、冷凍のパック商品を多数ご用意、試食もお楽しみに!



12/17 **火** ~ 20 **金**

## 「長岡 山古志ウィーク」を開催!

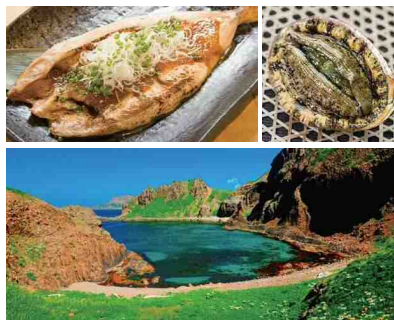
お米、もち、かぐら南蛮味噌など、新潟県長岡市は山古志の産品を販売します。20日(金)18時からにはスペシャルイベント「山古志ナイト」を開催!(要予約:30名様先着、参加費2,000円。詳細はまるまるひがしにほんWEBサイトへ)山古志住民と語りながら、旬の食材を使った伝統料理と日本酒をお楽しみいただけます。



12/21 **土** ~ 22 **日**

## ひがしにほん 離島フェア

東日本には、北は礼文島(れぶんとう)から南は小笠原諸島まで約25もの有人島が存在します。まるまるひがしにほんでは、各島の美食、美酒を体験できる「ひがしにほん離島フェア」を開催!ホッケのちゃんちゃん焼きやみりん干し、ういやあわびなどの海産物も数量限定で販売します。



**1F**

シティ  
プロモーション

祝

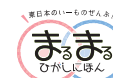
ご来館

**50** 万人

令和元年12月

ありがとうございます

まるまるひがしにほんは  
12月2日に、  
来館人数50万人を  
突破しました!



まるまるひがしにほん  
東日本連携センター

埼玉県さいたま市大宮区大門町1-6-1 1F/2F
営業時間 11:00~19:00 定休日 毎月第2・第3月曜日
お問合せ先 048-856-9111

当該月曜日が国民の休日等の場合翌火曜日が休日となる場合があります。また、イベントの内容によって、営業時間が変更となる場合がございます。

【年末年始の休館日・営業時間のお知らせ】

12月29日(日)~31日(火)は休館日  
1月1日(水/元日)・2日(木)は9:00~16:00  
1月3日(金)は休館日 ※1月4日(土)より通常営業となります

●ホームページ / SNS

ホームページ Facebook

最新情報はこちらをご確認ください



<https://marumaru-higashinohon.jp/>

●電車でお越しの方 ●車でお越しの方  
大宮駅東口(北)より 徒歩約1分 首都高速新都心西出入口より 約15分

●乗用車でお越しの方  
当館では駐車場はありませんので、周辺駐車場のご利用となります。予めご了承ください。