

じしん
地震に

そな
備えよう!

さいたま市防災センター
防災展示ホール



さいたま市

地震がおこったら どうする?!



外にいるとき

- 建物のそばは危険!**
割れた窓ガラスや外壁、看板が落ちることもあるので、建物のそばには近寄らない。
頭をバッグなどで守りながら広い安全な場所へ移動する。
- 危険なものには近づかない!**
自動販売機、ブロック塀、電柱、看板など、倒れる危険のあるものに注意。
切れて垂れ下がった電線には絶対に近づかない。

家にいるとき

- 身の安全を守る**
丈夫な机やテーブルの下にもぐり、揺れがおさまるのを待つ。
※大きな揺れはおよそ1分前後
- 火の始末をする**
揺れがおさまったら、火を消す。電気器具は、プラグを抜く。
- 逃げ道をつくる**
玄関ドアや部屋の窓を大きく開けて、避難できるようにする。
- 外へ逃げるときはあわてない**
屋根がわらや窓ガラス、看板などが落ちてくることがあるので、むやみに外へ飛び出さない。
家が倒れそうなときは、落下物に注意しながら外へ避難する。

その他の場所にいるとき

- デパートなどにいたら**
棚のそばには近寄らない。
エレベーターは使わないで、店員の指示に従って階段で避難する。
- エレベーターの中にいたら**
地震を感じたらすぐに全部の階のボタンを押して、最初に止まった階で降り、階段で避難する。
閉じ込められた場合は、非常コールを押し続けて助けを待つ。
天井から無理に脱出しない。
- 電車の中にいたら**
電車は緊急停止をするので、ポールなどにしっかりつかまる。
勝手に線路に降りるのは危険、乗務員の指示で避難する。



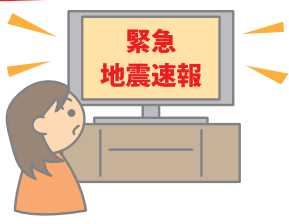
気象庁震度階級

0 人は揺れを感じない。	1 屋内にいる人の一部がわずかな揺れを感じる。	2 屋内にいる人の多くが揺れを感じる。つり下がっている電灯などがわずかに揺れる。	3 屋内にいるほとんどの人が揺れを感じ、棚の食器が音をたてることもある。	4 眠っている人のほとんどが目覚める。部屋の不安定な置物が倒れる。歩行中の人も揺れを感じる。
5 (弱) 家具の移動や、食器や本が落ちたり、窓ガラスが割れることがある。	5 (強) タンスなど重い家具や、外では自動販売機が倒れることがある。自動車の運転は困難。	6 (弱) 立っていることが難しい。壁のタイルや窓ガラスが壊れ、ドアが開かなくなる。	6 (強) 立ってられず、はわいといと動くことができない。重い家具のほとんどが倒れ、戸がはずれて飛ぶ。	7 自分の意志で行動できない。大きな地割れや地すべり、山崩れが発生する。

緊急地震速報って知ってる!?



地震計が、はじめに来る弱い揺れをすばやくキャッチし、情報を気象庁に送るよ。
気象庁からの情報は、揺れが来るよりも早く、みんなの家のテレビなどからお知らせします。



用意しておくもの(持出品)

- 貴重品 現金や健康保険証などの重要書類のコピー
- 非常食品 乾パン・缶詰・栄養補助食品など調理せずにそのまま食べられるもの
- 飲料水 ペットボトルの水を用意
- 携帯ラジオ AMとFM両方聞けて、小型で携帯しやすいもの(予備電池用意)
- 懐中電灯 できれば一人一台(予備電池用意)
- 応急医薬品 ばんそうこう、包帯、薬など。
- 生活用品 皿やコップ、割り箸、缶きり、栓抜き、タオル、ティッシュペーパーなど
- その他 下着、上着、靴下などの衣類、軍手、雨具、ライターなど

日ごろの備え(備蓄品)

- 飲料水 一人一日3リットルを目安にペットボトルの水を用意
- 食糧品 乾パン、缶詰、レトルト食品、梅干、調味料、チョコレート、アメなどを用意
- 燃料 卓上コンロ、携帯コンロ、固形燃料、ろうそく、新聞紙など。ガスボンベの予備
- 生活用水 風呂に水をためておく
- 衛生用品 洗面用具、トイレトペーパー、携帯用トイレなど
- 防寒用品 毛布、寝袋、使い捨てカイロ、新聞紙
- 調理用品 なべ、やかん、キッチンラップ(食器にかぶせて使用すると洗わなくてよい)
- その他 ポリタンク、バケツ、ビニールシート(敷物、雨よけ)、布製ガムテープ

地震に
備えておこう！

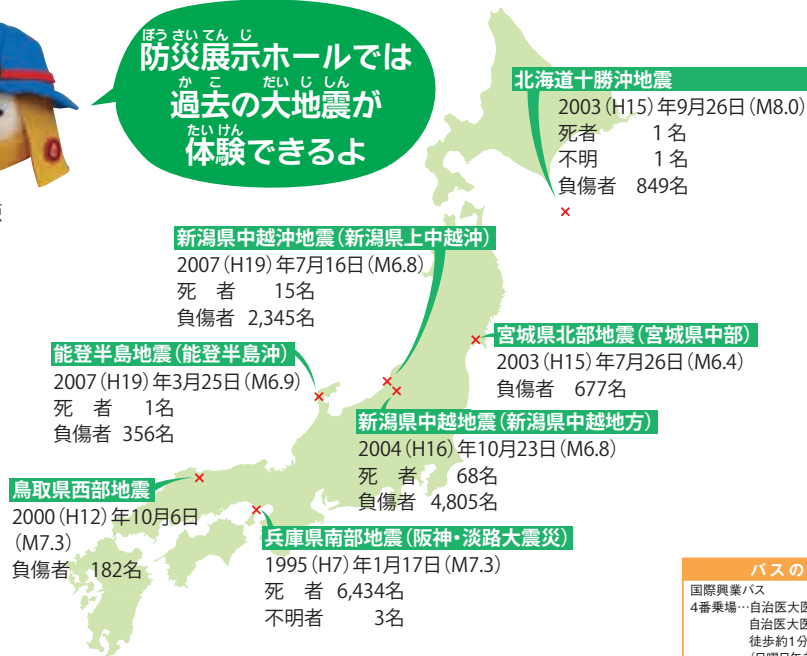


さいたま市防災センター 防災展示ホールのご案内



×は震源

ぼうさいてんじ
防災展示ホールでは
かこ たいじしん
過去の大地震が
たいけん
体験できるよ



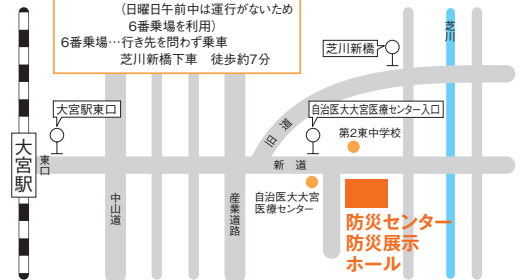
てんじ 展示メニュー

- 防災劇場
- 消火体験
- 防災なんでもポケット
- 119番の通報訓練
- 地震体験室
- 煙体験室
- 応急救護訓練室
- 防災パネル
- 防火衣着装体験
- 防災物品展示 など

- 開館時間 ● 午前9時～午後4時30分
- 入館料 ● 無料(団体で利用される場合は、あらかじめ申し込んでください)
- 休館日 ● 毎週月曜日、国民の祝日(日曜日に当たる日を除く)、年末年始(12/29～1/3)
※都合により変更になることもあります
- 駐車場 ● あり

バスのご案内

国際興業バス
4番乗場…自治医大医療センター行
自治医大医療センター入口下車
徒歩約1分
(日曜日午前中は運行がないため
6番乗場を利用)
6番乗場…行き先を問わず乗車
芝川新橋下車 徒歩約7分



さいたま市防災センター防災展示ホール

〒330-0834 さいたま市大宮区天沼町1-893
TEL 048-648-6511 FAX 048-648-6530