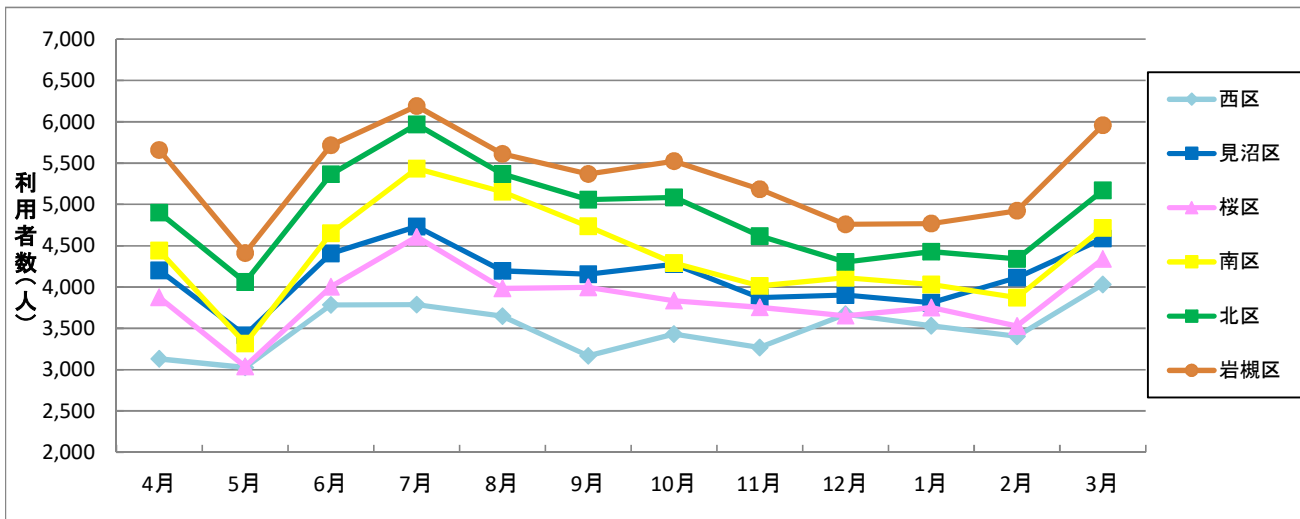


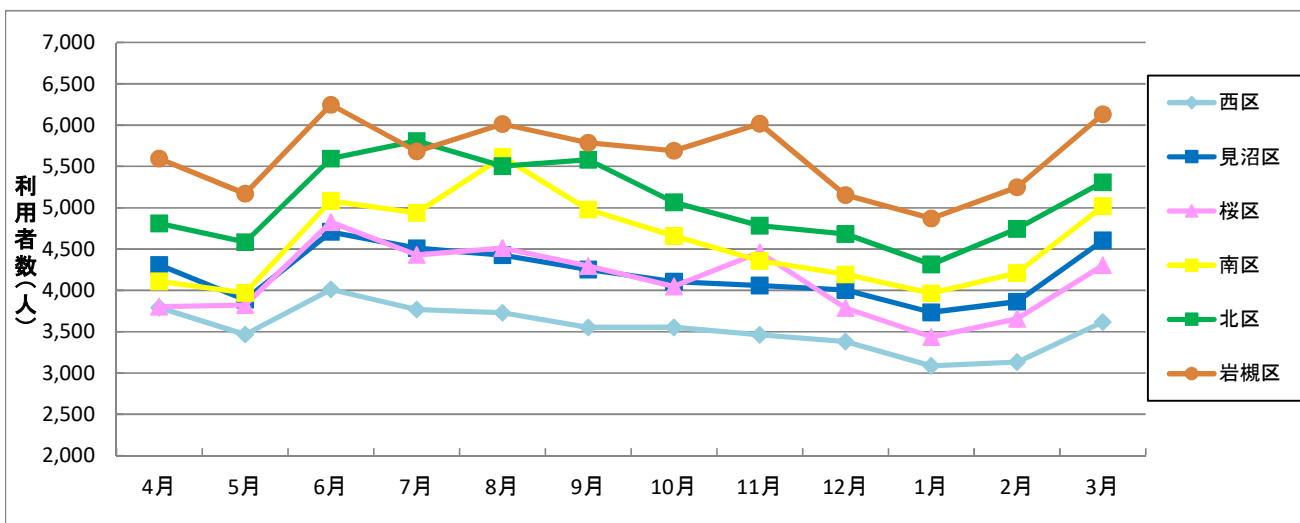
(平成27年度)

運行月	4月	5月	6月	7月	8月	9月	10月	11月	12月	1月	2月	3月	合計	
運行日数(日)	21	18	22	22	21	19	21	19	19	19	20	22	243	
利用者数(人)	西区	3,129	3,026	3,784	3,787	3,645	3,169	3,430	3,268	3,669	3,532	3,402	4,032	41,873
	見沼区	4,203	3,418	4,409	4,732	4,194	4,156	4,277	3,873	3,903	3,812	4,116	4,588	49,681
	桜区	3,874	3,038	4,002	4,607	3,982	3,997	3,836	3,754	3,652	3,749	3,529	4,340	46,360
	南区	4,441	3,316	4,649	5,434	5,154	4,736	4,291	4,015	4,110	4,032	3,873	4,716	52,767
	北区	4,900	4,061	5,365	5,968	5,368	5,057	5,084	4,616	4,305	4,428	4,342	5,169	58,663
	岩槻区	5,659	4,412	5,717	6,191	5,612	5,370	5,524	5,184	4,758	4,767	4,924	5,958	64,076
	合計	26,206	21,271	27,926	30,719	27,955	26,485	26,442	24,710	24,397	24,320	24,186	28,803	313,420
	1日平均	1,248	1,182	1,269	1,396	1,331	1,394	1,259	1,301	1,284	1,280	1,209	1,309	1,290



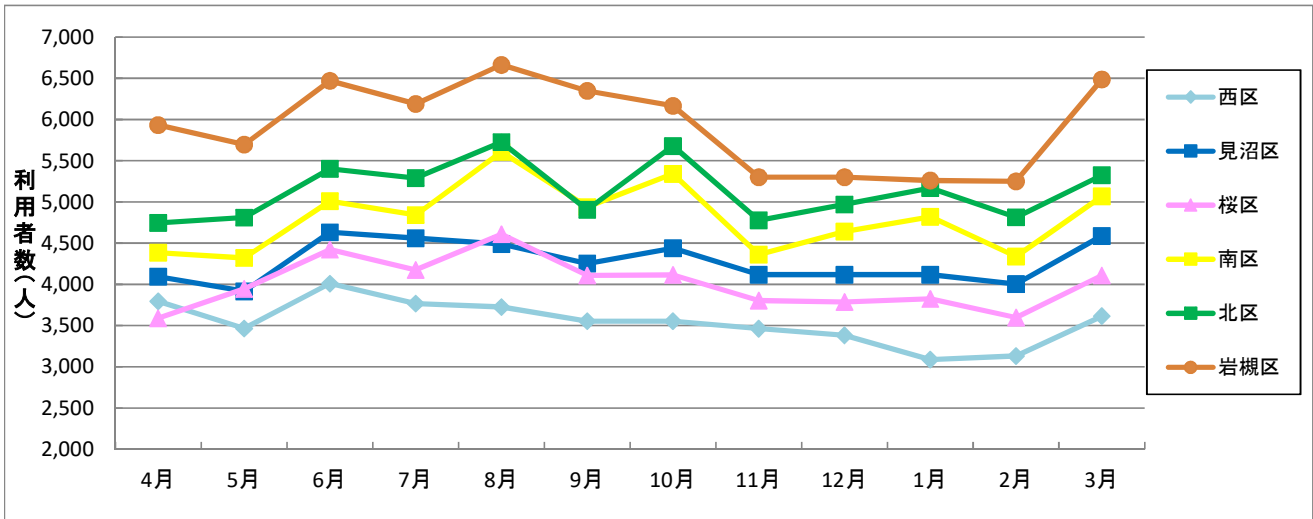
(平成28年度)

運行月	4月	5月	6月	7月	8月	9月	10月	11月	12月	1月	2月	3月	合計	
運行日数(日)	21	18	22	22	21	19	21	19	19	19	20	22	243	
利用者数(人)	西区	3,793	3,465	4,010	3,767	3,726	3,552	3,554	3,461	3,382	3,087	3,131	3,615	42,543
	見沼区	4,307	3,886	4,707	4,509	4,424	4,255	4,105	4,059	4,004	3,735	3,861	4,603	50,455
	桜区	3,803	3,821	4,825	4,429	4,514	4,294	4,047	4,459	3,784	3,436	3,658	4,305	49,375
	南区	4,107	3,970	5,083	4,937	5,616	4,978	4,658	4,359	4,194	3,965	4,208	5,018	55,093
	北区	4,808	4,585	5,596	5,808	5,503	5,583	5,066	4,783	4,681	4,314	4,746	5,307	60,780
	岩槻区	5,596	5,172	6,247	5,682	6,014	5,787	5,688	6,018	5,155	4,871	5,247	6,132	67,609
	合計	26,414	24,899	30,468	29,132	29,797	28,449	27,118	27,139	25,200	23,408	24,851	28,980	325,855
	1日平均	1,258	1,383	1,385	1,324	1,419	1,497	1,291	1,428	1,326	1,232	1,243	1,317	1,341



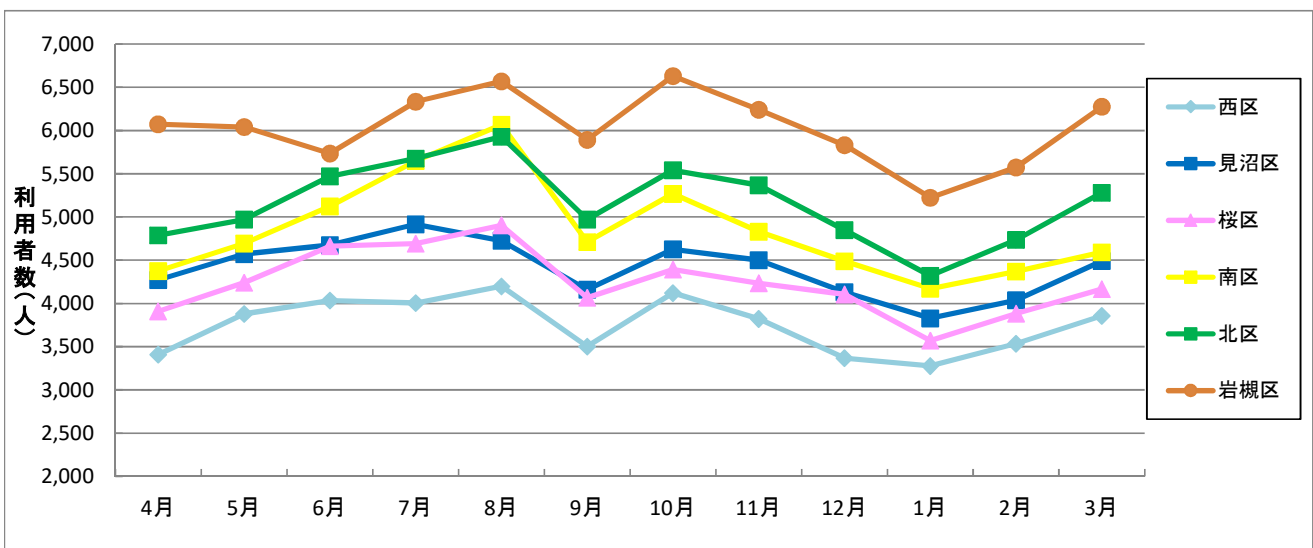
(平成29年度)

運行月	4月	5月	6月	7月	8月	9月	10月	11月	12月	1月	2月	3月	合計	
運行日数(日)	20	20	22	20	22	20	21	20	20	19	19	21	244	
利用者数(人)	西区	3,461	3,431	3,762	3,515	3,496	3,540	3,808	3,457	3,500	3,874	3,311	3,722	42,877
	見沼区	4,094	3,916	4,632	4,559	4,490	4,251	4,437	4,117	4,118	4,118	4,001	4,587	51,320
	桜区	3,588	3,945	4,423	4,175	4,606	4,108	4,113	3,804	3,786	3,824	3,598	4,106	48,076
	南区	4,383	4,319	5,008	4,841	5,607	4,938	5,340	4,362	4,641	4,821	4,337	5,067	57,664
	北区	4,745	4,809	5,402	5,290	5,726	4,904	5,678	4,775	4,969	5,170	4,813	5,325	61,606
	岩槻区	5,933	5,694	6,471	6,188	6,664	6,349	6,166	5,301	5,301	5,259	5,251	6,487	71,064
	合計	26,204	26,114	29,698	28,568	30,589	28,090	29,542	25,816	26,315	27,066	25,311	29,294	332,607
	1日平均	1,310	1,306	1,350	1,428	1,390	1,405	1,407	1,291	1,316	1,425	1,332	1,395	1,363



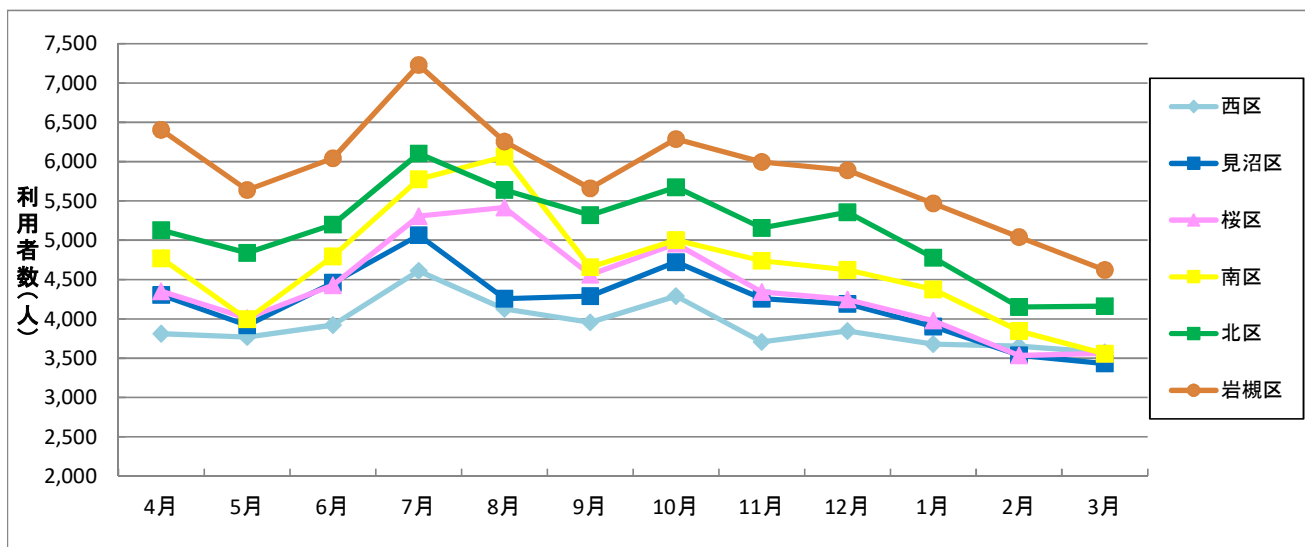
(平成30年度)

運行月	4月	5月	6月	7月	8月	9月	10月	11月	12月	1月	2月	3月	合計	
運行日数(日)	20	21	21	21	23	18	22	21	19	19	19	20	244	
利用者数(人)	西区	3,409	3,880	4,035	4,007	4,200	3,504	4,120	3,822	3,367	3,279	3,535	3,857	45,015
	見沼区	4,273	4,571	4,675	4,916	4,728	4,159	4,628	4,501	4,130	3,830	4,039	4,493	52,943
	桜区	3,910	4,241	4,661	4,691	4,904	4,068	4,393	4,234	4,106	3,570	3,883	4,167	50,828
	南区	4,377	4,695	5,122	5,649	6,066	4,711	5,269	4,830	4,489	4,172	4,368	4,592	58,340
	北区	4,789	4,971	5,470	5,677	5,927	4,970	5,541	5,367	4,848	4,321	4,737	5,282	61,900
	岩槻区	6,074	6,040	5,734	6,334	6,568	5,892	6,631	6,239	5,831	5,224	5,573	6,276	72,416
	合計	26,832	28,398	29,697	31,274	32,393	27,304	30,582	28,993	26,771	24,396	26,135	28,667	341,442
	1日平均	1,342	1,352	1,414	1,489	1,408	1,517	1,390	1,381	1,409	1,284	1,376	1,433	1,399



(令和元年度)

運行月	4月	5月	6月	7月	8月	9月	10月	11月	12月	1月	2月	3月	合計	
運行日数(日)	20	19	20	22	21	19	21	20	20	19	18	21	240	
利用者数(人)	西区	3,813	3,768	3,922	4,611	4,126	3,958	4,290	3,708	3,848	3,679	3,651	3,573	46,947
	見沼区	4,303	3,919	4,460	5,064	4,258	4,290	4,722	4,258	4,189	3,902	3,539	3,431	50,335
	桜区	4,351	4,010	4,429	5,307	5,417	4,561	4,955	4,344	4,246	3,978	3,535	3,561	52,694
	南区	4,771	3,996	4,796	5,778	6,063	4,659	5,002	4,739	4,622	4,373	3,847	3,558	56,204
	北区	5,130	4,840	5,199	6,104	5,639	5,320	5,673	5,156	5,354	4,778	4,152	4,162	61,507
	岩槻区	6,405	5,639	6,042	7,228	6,255	5,660	6,287	5,996	5,889	5,468	5,042	4,621	70,532
	合計	28,773	26,172	28,848	34,092	31,758	28,448	30,929	28,201	28,148	26,178	23,766	22,906	338,219
	1日平均	1,439	1,377	1,442	1,550	1,512	1,497	1,473	1,410	1,407	1,378	1,320	1,091	1,409



○各区における年度ごとの利用者数

運行年度	H27年度	H28年度	H29年度	H30年度	R1年度	
運行日数(日)	243	243	244	244	240	
利用者数(人)	西区	41,873	42,543	42,877	45,015	46,947
	見沼区	49,681	50,455	51,320	52,943	50,335
	桜区	46,360	49,375	48,076	50,828	52,694
	南区	52,767	55,093	57,664	58,340	56,204
	北区	58,663	60,780	61,606	61,900	61,507
	岩槻区	64,076	67,609	71,064	72,416	70,532
合計	313,420	325,855	332,607	341,442	338,219	

