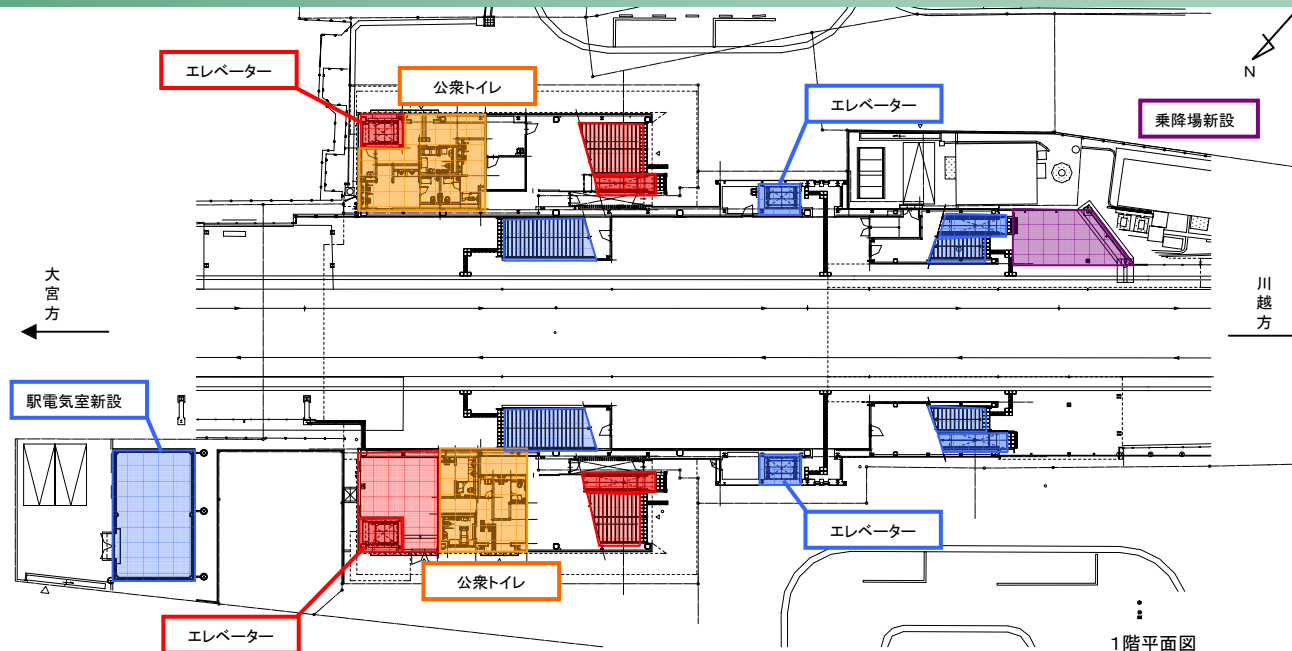
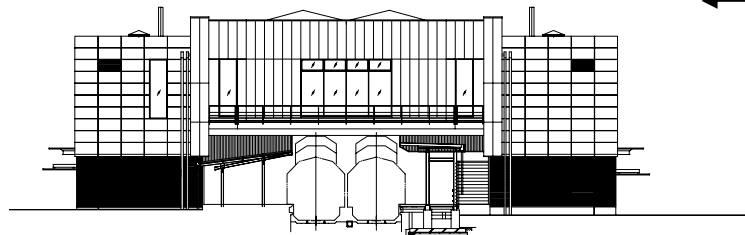


日進駅南北自由通路設置・駅舎橋上化工事 概要

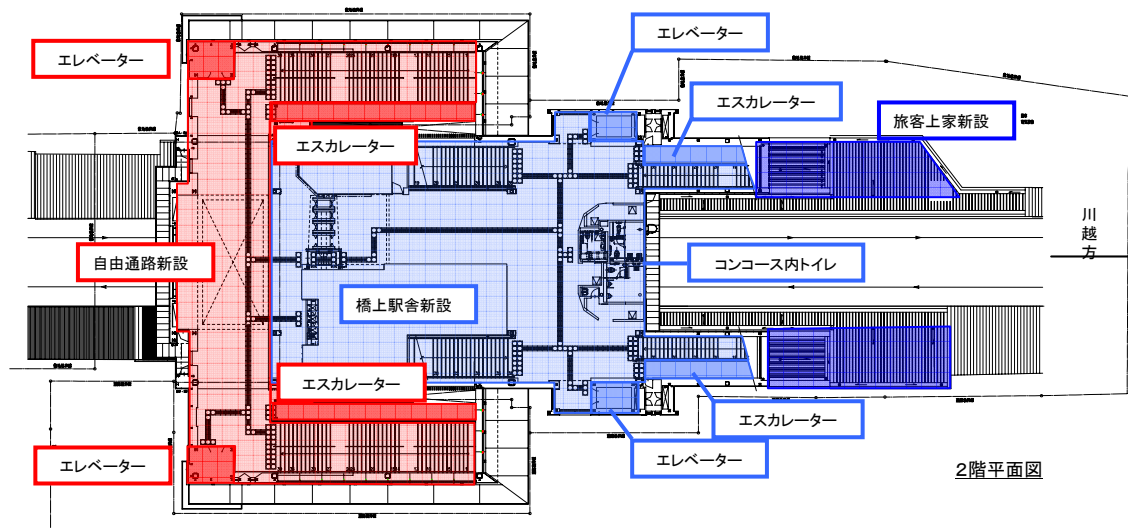
- 工事名称：日進駅南北自由通路設置・駅舎橋上化工事
- 建築主：さいたま市・東日本旅客鉄道株式会社
- 設計：東日本旅客鉄道株式会社 東京工事事務所
- 監理：東日本旅客鉄道株式会社 東京工事事務所
- 工事期間：着工 平成20年8月下旬から
完成 平成23年3月末まで
- 地名地番：さいたま市北区日進町二丁目1125-21他 2筆
- 用途地域：近隣商業地域、第一種住居地域
- 構造：鉄骨造2階建
- 敷地面積：約2,746㎡
- 建築面積：約1,452㎡
- 施工概要：自由通路
 - ・エレベーター 2基
 - ・エスカレーター 2基
 - ・公衆トイレ（バリアフリー対応）2箇所
- 駅舎
 - ・エレベーター 2基
 - ・エスカレーター 2基
 - ・コンコース内トイレ（バリアフリー対応）1箇所



北側立面図



東側立面図



川越方