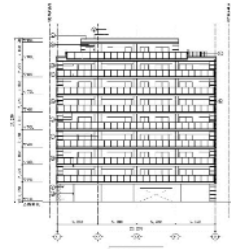


CASBEE[®] さいたま2016年版 | 評価結果 |

■使用評価マニュアル: CASBEEさいたま2016年版

使用評価ソフト: CASBEEさいたま2016ver.1.0

1-1 建物概要		1-2 外観	
建物名称	(仮称)サンクレイドル大宮土呂新築	階数	地上9F
建設地	さいたま市北区土呂町2丁目21-1	構造	RC造
用途地域	近隣商業地域、準防火地域	平均居住人員	105 人
地域区分	5地域	年間使用時間	8,760 時間/年(想定値)
建物用途	集合住宅	評価の段階	実施設計段階評価
竣工年	2018年11月 予定	評価の実施日	2017年7月20日
敷地面積	673 m ²	作成者	(株)スペース・コム
建築面積	353 m ²	確認日	
延床面積	2,416 m ²	確認者	



2-1 建築物の環境効率(BEEランク&チャート)

BEE = 1.1

S: ★★★★★ A: ★★★★★ B+: ★★★★★ B: ★★★★★ C: ★★★★★

2-2 ライフサイクルCO₂(温暖化影響チャート)

標準計算

30%: ★★★★★ 60%: ★★★★★ 80%: ★★★★★ 100%: ★★★★★ 100%超: ★★★★★

①参照値 100% (138 kg-CO₂/年・m²)

②建築物の取組み 69% (92 kg-CO₂/年・m²)

③上記+②以外の 69%

④上記+ 69%

このグラフは、LR3中の「地球温暖化への配慮」の内容を、一般的な建物(参照値)と比べたライフサイクルCO₂排出量の目安で示したものです

2-3 大項目の評価(レーダーチャート)

2-4 中項目の評価(バーチャート)

Q のスコア = 2.7

Q1 室内環境

Q1のスコア = 2.9

Q2 サービス性能

Q2のスコア = 3.0

Q3 室外環境(敷地内)

Q3のスコア = 2.1

LR のスコア = 3.4

LR1 エネルギー

LR1のスコア = 4.0

LR2 資源・マテリアル

LR2のスコア = 2.7

LR3 敷地外環境

LR3のスコア = 3.3

3 設計上の配慮事項		
総合	その他	
良好な都市環境を形成し、賑わいのある街並みを維持するよう努める計画とした。また、高い外皮性能や高効率設備を計画し省エネルギーで快適な室内環境を整えるよう努めた。	特になし。	
Q1 室内環境 建築材料についてJIS規格のF☆☆☆☆をほぼ全面的に採用することで、室内の空気質環境に配慮した。	Q2 サービス性能 耐用年数の長い配管を採用して更新必要間隔を長くするように努めた。	Q3 室外環境(敷地内) 敷地内には適切に緑化を施すことで地表温度上昇を極力抑える計画とした。
LR1 エネルギー 高効率型給湯器やLED照明器具を採用することで、エネルギー削減に配慮した。	LR2 資源・マテリアル 外壁にGL工法を用いることで、解体時におけるリサイクルを促進する対策とした。	LR3 敷地外環境 適切な量の駐輪場・駐車場スペースを確保して交通負荷抑制に配慮した。

■CASBEE: Comprehensive Assessment System for Built Environment Efficiency (建築環境総合性能評価システム)
 ■Q: Quality (建築物の環境品質)、L: Load (建築物の環境負荷)、LR: Load Reduction (建築物の環境負荷低減性)、BEE: Built Environment Efficiency (建築物の環境効率)
 ■「ライフサイクルCO₂」とは、建築物の部材生産・建設から運用、改修、解体廃棄に至る一生の間の二酸化炭素排出量を、建築物の寿命年数で除した年間二酸化炭素排出量のこと
 ■評価対象のライフサイクルCO₂排出量は、Q2、LR1、LR2中の建築物の寿命、省エネルギー、省資源などの項目の評価結果から自動的に算出される